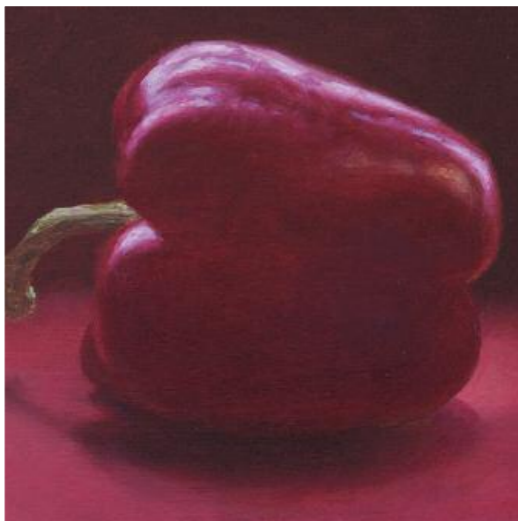


Zonder Haast





Jos Aanraad - Jachtstilleven 100 x 120 cm



Zonder Haast

Openingstijden tijdens tentoonstelling
Dinsdag t/m zaterdag 9.00 - 17.00

Ook open op zondag:
19 juni, 28 augustus en 11 september
van 13.00 - 17.00
en op afspraak:
075 - 614 30 00

Zaterdag 18 juni t/m zondag 11 september 2016



Cover: Hub Pollen - Kom en appeltak
Backcover: Dirk Bal - Appels en peren


staphorsius
kunstgalerie en lijstenmakerij

J.J. Allanstraat 287b | 1551 RG Westzaan | www.staphorsius.nl



Uitnodiging



U bent van harte uitgenodigd voor de feestelijke opening van de tentoonstelling 'Zonder Haast' bij Kunstgalerie Staphorsius.

Zaterdag 18 juni

Aanvang 15.00 uur

Tentoonstelling 'Zonder Haast'
18 juni t/m 11 september 2016

Openingstijden tijdens tentoonstelling
dinsdag t/m zaterdag 9.00 - 17.00

Ook open op zondag:
19 juni, 28 augustus en 11 september
van 13.00 - 17.00
en op afspraak: 075 - 614 30 00


staphorsius
kunstgalerie en lijstenmakerij

J.J. Allanstraat 287b | 1551 RG Westzaan | www.staphorsius.nl





Stillevens tot in de derde dimensie

Dit jaar organiseert Galerie Staphorsius de derde editie van de zomerexpositie Zonder Haast. Aan de wanden weer de stillevens van vermaarde nationale en internationale kunstenaars. Met hun ambachtelijk artistieke hoogstandjes echte toppers in dit genre. Dit keer echter met een nieuwe derde dimensie. Het startpunt blijft natuurlijk een stilleven aan de wand in

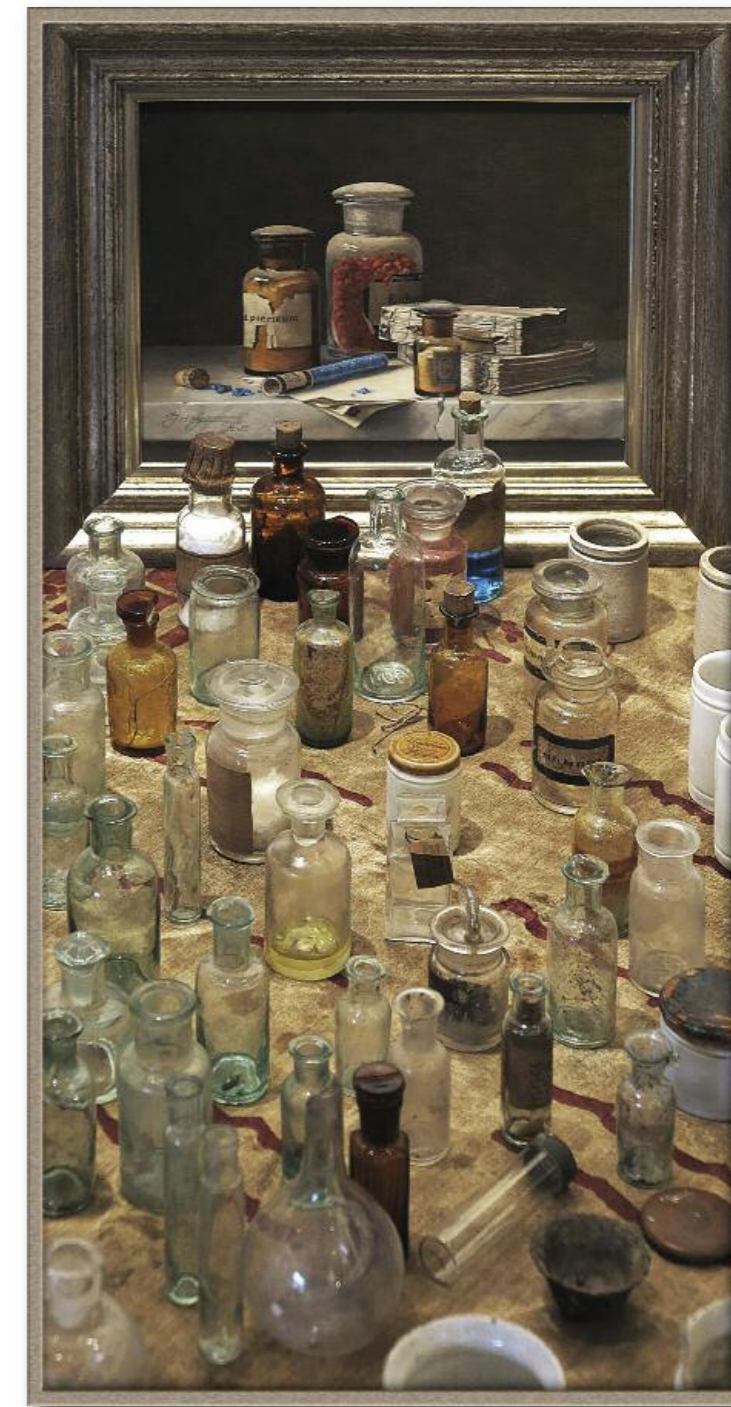
twee dimensies. Een kunstig arrangement van roerloze en levenloze voorwerpen, waarbij ook het spel van de lichtinval en schaduw een belangrijke rol spelen. De kunstenaar leeft zich hierbij uit in het weergeven van kleur en toonwaarde van de objecten. Uiteindelijk om dit tot een samenhangend geheel te laten samensmelten.

Vazen, potten, pannen, kandelaars, bloemen, schalen en borden; allemaal heeft het prachtige vormen en kleuren om zorgvuldig een beeld mee samen te stellen. En eigenlijk ook een beetje stil te staan bij het leven.

NIEUW dit jaar, is dat u tijdens de tentoonstelling ook een keuze kunt maken uit allerlei decoratieve artikelen zoals nostalgische borden, glaswerk, keramiek, vazen, blikken en kleinmeubelen. Van antiek, modern, vintage tot jaren vijftig en zestig. Een bron van decoratieve inspiratie met voorwerpen waarmee ook de kunstenaars in hun werk werden geïnspireerd. Van twee naar drie dimensies derhalve. Het in gedachte zelf samenstellen van een combinatie van een schilderij met verschillende attributen die hiermee als het ware uit de lijst lijken te komen en één geheel vormen waarbij zonder de haast van alle dag de tijd een beetje stil staat. Het combineren van kunst met de decoratieve voorwerpen tot een rustgevend geheel in de sfeer van een woonkamer in onze galerie. De unieke inrichting van de derde editie van Zonder Haast geeft de bezoeker een extra dimensie. De derde dimensie!

Wij begroeten u graag op deze tentoonstelling van 18 juni tot en met 11 september in onze galerie.

Rina en Rob Staphorsius





Chinese kan, steengoedkruik, tinnen kan, glas en fruit



Medicijnflesjes en boeken



Koraal, schelpen en pijpenkoppen



Japanse sierkers en Siegburger schnelle

Jos Aanraad

(1945, Oud-Gastel)

Op de lagere school was Jos een onopvallende leerling, die een beetje in een eigen droomwereld leefde. In de les dwaalden zijn gedachten vaak af en zat hij te tekenen. Toen al was duidelijk dat hij hiervoor een bijzondere aanleg had. Hij is opgeleid tot huisschilder, wat hij ook vele jaren heeft gedaan. In zijn vrije tijd schilderde en tekende hij. Het vorstverlet in de wintermaanden kwam hem hierbij goed van pas. Tweede helft jaren tachtig koos Jos een nieuw spoor en is hij vanaf begin jaren negentig volledig als kunstschilder actief. Jos toont een uitgesproken voorkeur voor zeventiende-eeuwse opvattingen over kleur en compositie, gebruikt veelal een beperkt aantal voorwerpen in steeds wisselende opstellingen en dit zonder de toentertijd gebruikelijke achterliggende betekenissen. Zowel in 1994 als in 2003 verscheen een uitgave over zijn schilderijen en tekeningen.

Zie ook: josaanraad.com



Walnoten

Dirk Bal

(1964, Rotterdam)

Dirk volgde verschillende cursussen en opleidingen in meerdere disciplines, maar is als kunstenaar in belangrijke mate autodidact. Het pure realisme heeft in zijn werk altijd een grote rol gespeeld. Ook zoekt hij wel een mix tussen realisme en impressionisme, door hem ook wel benoemd als "impressionalisme". Het treffen van het hedendaagse licht is zijn grote uitdaging en zoekend naar nieuwe kleuren lijken zijn werken een bijna alledaagse confrontatie met de werkelijkheid te zijn. Zijn grootste passie is het treffen van de ziel en daarmee de persoonlijkheid weer te geven van het schijnbaar alledaagse, en dit zowel op het doek als in brons weergegeven. Een op het eerste gezicht alledaagse meester die op zoek is naar licht...stilte...balans en rust.

Zie ook: dirkbal.nl



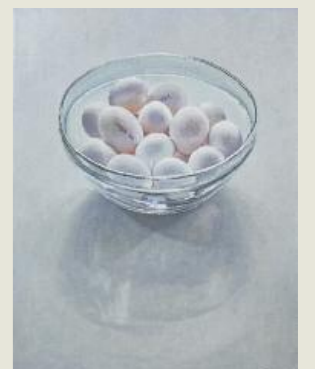
Walnoten met Franse schalen



Stilte



Walnoten



Gevulde eieren



Kersen in glas



Gietijzer, uien en walnoten



Nature and nurture

Riejanne Boeschoten

(1953, Musselkanaal)

Riejanne is autodidact en heeft haar managementcarrière verruild voor die van kunstschilder, en dit werkend met traditioneel ambachtelijke technieken. Haar werk laat vergroot alledaagse onderwerpen in een onalledaags daglicht zien. Traditioneel geschilderd maar wel helemaal van deze tijd.

Ze vertelt: “Elk schilderij dat ik maak, verrast mij. Vooraf denk ik precies te weten wat ik wil maken. Maar als de laatste lagen verf er op komen, gaat het schilderij een eigen leven leiden. Het laat mij zien wat er echt te zien is. Het neemt mij bij de hand en laat mij maken wat het wil worden. Dit stimuleert mij dan ook weer om aan een nieuw project te beginnen”.

Het bijzondere van het gewone fascineert haar. Het liefst schildert Riejanne onbeduidende dingen megagroot om zo te laten zien hoe mooi ze eigenlijk zijn. De kers of het besje; zo uit de natuur en mooier dan een mens zelf kan maken. Of het schaaltje dat achter in de kast was beland. In een compositie in het juiste licht komt het opeens tot zijn recht. Dat is wat Riejanne tot uitdrukking wil brengen als ze schildert. De schoonheid van het alledaagse.

Zie ook: riejanne.com



Kersen op Chinees schaaltje



Guardian Angel



Geloof



Van Houten Chocolate

Peter van den Borne

(1958, Hoogeloon)

De grondslag voor het werk van Peter is de universele basisgedachte dat alles voortkomt uit de behoefte om verbonden te zijn. De keuze en weergave van onderwerp, compositie, kleurpalet en techniek hebben het doel om deze verbondenheid binnen een schilderij naar een absoluut niveau te tillen. Peter vertelt: “Een goed schilderij heeft een uniciteit en bezit de ziel van de maker, die zijn leven besteedt aan de ontwikkeling en exploitatie van zijn kunstenaarschap. Iedere minuut van ontwikkeling is uiteindelijk terug te vinden in zijn werk”. Deze bezieling is terug te vinden in zijn stillevens die een speciale sfeer van rust en verstillig op roepen.

Peter is altijd op zoek naar het ultieme kunstwerk waarbij tijd een onbelangrijke rol speelt. Het resultaat laat zich immers niet afdwingen. Peter vervolgt: “Naarmate een kunstenaar rijpt en het vakmanschap zich verder ontwikkelt, zal hij meer en meer in staat zijn het goddelijke wat in hem schuilt weer te geven. Ook de modelschilderijen van Peter getuigen van rijping en



Van Melle blik met zwanen

vakmanschap. Het menselijk model dat zowel academisch als historisch wordt gezien als het allerhoogste dat voor een kunstenaar bereikbaar is. Deze modellen zoeken even geen contact maar ervaren rust in de verstillig van hun eigen wereld. Meditatief en vaak met een onderliggende boodschap. Als tegenhanger voor de snelheid van de moderne tijd waarin stilstaan bijna onmogelijk lijkt geworden.

Hij won met zijn werk al meerdere prijzen.

Zie ook: galerieborn-art.nl



Groenglas, wit schaaltje en groene vlakken

Coren Geus

(1946, Anna Paulowna)

Al vroeg was Coren geïnteresseerd in de schilderkunst. Ze ontwikkelde zich door enkele jaren samen te schilderen met Olaf Cleofas van Overbeek; verder is ze autodidact. In haar werk streeft Coren naar de hoogst bereikbare zuiverheid en schoonheid. Zij zoekt dit vooral in het licht en dat vraagt per definitie om een voorwerp dat dit weerkaatst. Haar voorkeur in haar werk ligt dan ook bij glasobjecten, zoals schalen, kommen en bokalen, waarmee zij het licht vorm en kleur geeft. Op een delicate wijze laat Coren hierbij zien dat licht synoniem is aan emotie. Zelfs op koude, ondoordringbare voorwerpen laat zij een licht weerkaatsen dat diep in het gevoel doordringt. Dan is er ook nog de kunst van het weglaten, waardoor de werken een rust uitstralen en nog meer kracht krijgen. De composities zijn origineel en overwogen en mede daardoor ook fascinerend. In 2008 verscheen haar boek "Glashelder", met een boeiende weergave van haar werk. Coren nam deel aan meerdere exposities in binnen- en buitenland.

Zie ook: ateliercorengeus.nl



Kolf met eierschalen



Groenglas, wit schaaltje, lichtgroen vlak



Rood-zwarte schaal

Meg den Hartog

(1952, Arnhem)

Meg schildert al zijn hele leven; iets wat hij van zijn ouders heeft meegekregen. Door objecten intensief te observeren opent zich voor hem een soort andere wereld, die vooral kan worden gezien als je echt de tijd neemt om te kijken. Een zorgvuldige uitlichting en stofuitdrukking benadrukken vervolgens de schoonheid hiervan. Meg vindt het hedendaagse te druk en te gejaagd waardoor simpele dingen niet meer worden gezien. Meg licht hierbij toe: "Door het te schilderen zie ik het nog beter, en ik wil anderen ook die gelegenheid geven. Ik wil rust en verstillig weergeven. Ik schilder graag simpele, eenvoudige onderwerpen met een mooie belichting en stofuitdrukking waardoor spanning en drama wordt opgeroepen". Meg begint een werk met een grisaille, en bouwt het vervolgens op in meerdere lagen van glacerende en dekkende verf. Door de fijne manier van werken kunnen sommige delen van een schilderij in wel veertig tot vijftig laagjes verf zijn opgebouwd. Ook gebruikt Meg de zogenaamde "stricheltechniek", waarmee met hele fijne streepjes of arceringen de schilderijen worden opgebouwd.

Zie ook: megdenhartog.nl



Boeketrees: Roos



Doopmutsje



Witte stofjes

Nico Heilijgers

(1964, Utrecht)



Stilleven met citroenen



Stilleven met groene doek

Als kind ging Nico met zijn vader mee naar het Van Gogh museum, Amsterdam. Sindsdien wist hij dat hij kunstschilder wilde worden. Hij voltooide zijn opleiding aan de Academie Minerva, Groningen.

Nico over zijn fascinatie: “De afweging van alle aspecten die komen kijken bij het maken van een schilderij zoals compositie,

kleur, de verhouding tussen licht en donker, structuur, dynamiek en het zoeken naar het magische in een eigenlijk gewone afbeelding uit het

dagelijks leven. Dat is telkens weer de uitdaging”. Hierbij balanceert zijn schilderwijze tussen fijnschildertechniek en een meer losse schildertoets.

Zijn werk is te zien op vele tentoonstellingen, zoals de PAN, KunstRAI en Realisme. Zijn werk is opgenomen in verschillende museale- en bedrijfscollecties.

Ook was Nico een van de drie deelnemende kunstenaars aan het TV-programma ‘Sterren op het doek’ waarin een portret van Claudia de Breij werd geschilderd die uiteindelijk ook het werk van Nico als haar favoriet uitkoos.

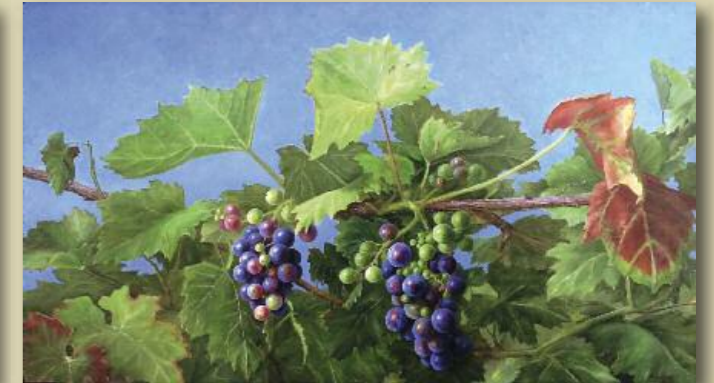
Zie ook: nicoheilijgers.nl



Broodjes



Berenklauw



Druiven

Annelies Jonkhart

(1945, Scherpenzeel)

In haar realistische schildertrant vindt Annelies het een uitdaging om de voorwerpen of het fruit van een extra dimensie te voorzien. Voor haar moeten ze duidelijk uitstijgen boven de werkelijkheid, veel meer zijn dan het individuele geschilderde object op zich. Met fijn penseel maar vaak ook met het paletmes wil zij de uitgebalanceerde compositie tot nieuw leven brengen. Dit komt ook tot uiting in de vibrerende werking van licht en donker in de achtergronden van haar schilderijen.

Annelies geniet met haar werk al vele jaren bekendheid en exposeert in binnen- en buitenland.

Kunstrecensent Wim van der Beek, auteur van Annelies' monografie, ‘Geboren in geborgenheid’ verwoordt het als volgt: “Een bijzonder spanningsveld ontstaat waar de frisheid van vers fruit en de helderheid van glas contrasteert met voorwerpen die in gehavende staat verkeren. Opmerkelijk is de werking van licht en donker



Chinese kom met sierappeltjes

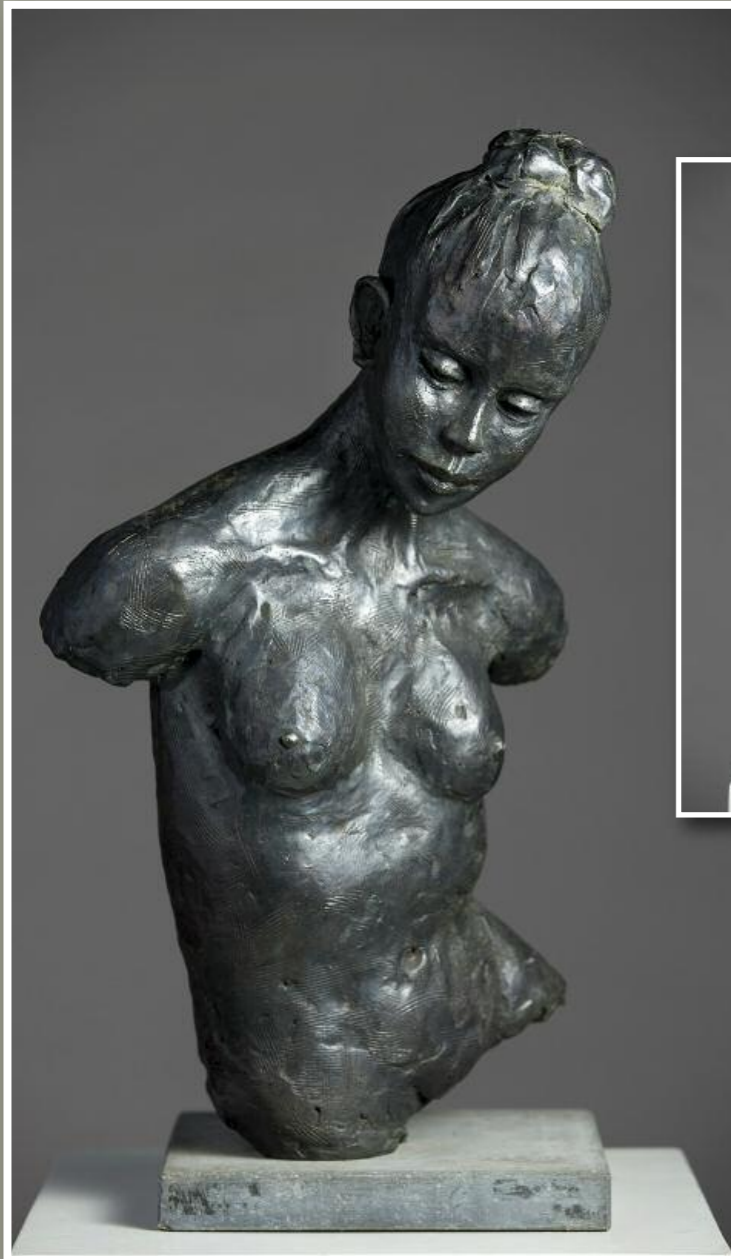
in de achtergrond. Soms lijkt zelfs de suggestie van een bewolkte lucht te bestaan. De vibrerende kleurvelden doen eerder denken aan een ademende huid dan aan een strak kleurvlak dat de speelruimte van de voorwerpen afbakt”.

Haar werk is opgenomen in een groot aantal privé- en museale verzamelingen in binnen- en buitenland.

Zie ook: jonkhart.com

Romee Kanis

(1953, Jutphaas)



Selma

Romee werkt in een realistisch-impressionistische stijl en onderzoekt daarbij het menselijk lichaam in al zijn verschijningsvormen. Haar wijze van boetseren is krachtig. Het is in dat opzicht tekenend dat toeschouwers die haar beelden voor het eerst zien, soms denken dat de naam 'Romee', mogelijk exotisch, maar in ieder geval mannelijk moet zijn. Toch zijn het wel degelijk vrouwenvingers die in klei of in was een licht impressionistische toets achterlaten. Een toets

overigens die tot aanraken uitnodigt. Onder liefhebbers van haar werk is een blinde man die al bijna na de eerste aanraking tot in detail kan vertellen om welk beeld het gaat.

Als menselijk naakt in al zijn fragiliteit, in kwetsbaarheid, in intimiteit, maar ook als krachtig en vrijpostig. Of als menselijk artiest, zoals de dansers en danseressen, of als figuren uit lang vervlogen tijden, uit mythen en fantasieën. In haar bronzen, van klein tot levensgroot, is er altijd de vrouwelijke benadering. Zoals de zachte details, de romantische vormen, de elegante lichaamsdelen; zelfs in de manfiguren en dieren die Romee maakt. Haar uitgangspunt is een perfecte balans.

Zie ook: romeekanis.nl

Berry Kuiper

(1958, Hoorn)

Berry was een sportief talent en blonk uit in judo en voetbal. Een carrière als profvoetballer lag zelfs in het verschiet. In zijn vrije tijd echter verdiepte Berry zich in de theorie van de schilderkunst en werd hij geïnspireerd door museumbezoeken in het gehele land. Uiteindelijk gaf het bestaan van een sportman hem niet de gewenste invulling; bij de schilderkunst lag zijn grote interesse en passie. Hij begon met het naschilderen van objecten en ontwikkelde zich tot getalenteerd kunstschilder met een sterke voorkeur voor stilleven. In 2004 verscheen het boek "Berry Kuiper, Schilder van het stilleven", geschreven door Ruud Spruit, voormalig directeur van het Westfries Museum, Hoorn.

Zie ook: berrykuiperatelier.nl





Kersen, sleutels en roodborstje

Hub Pollen

(1946, Reuver)

Pas op latere leeftijd nam Hub het besluit om kunstschilder te worden. Als autodidact zocht hij al schilderend naar de discipline en het medium waarin hij zich goed voelde. Het werd 'het stilleven in olieverf'. Met vlijt en ijver, en met hulp en tips van collega kunstenaars, maakte hij zich de oude schildertechnieken eigen. Realisme schrijft Hub met een hoofdletter. Zijn stillevens zijn dan ook verbluffend realistisch. De liefde voor het detail straalt af van zijn schilderijen.

Veel tijd besteedt Hub aan het bepalen van de compositie en de voorwerpen die hij wil schilderen. De lichtval bestudeert hij vooraf grondig en juist dat spel van licht en donker geeft karakter aan zijn schilderijen. Alledaagse tafereelen met zowel antieke als hedendaagse voorwerpen, bloemen, groenten en fruit hebben zijn voorkeur. Daarbij gaat hij steeds vaker te werk volgens het principe "minder is meer". Slechts enkele voorwerpen of enkele stukken fruit vindt hij voldoende voor een mooi en rustig stilleven. Elk schilderij is uniek, vervaardigd met liefde voor het ambacht en passie voor de kunst. En dat zie je. "En wat je ziet krijg je, niet meer en niet minder", aldus Hub.

Inmiddels vinden zijn werken hun weg naar verzamelaars in binnen- en buitenland.

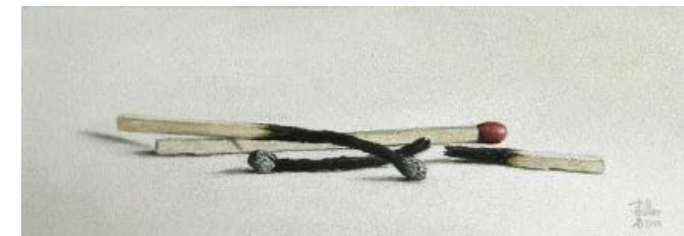
Zie ook: hubpollen.com



Flessen en ei



Antieke kom en appels



Drie lucifers



Stilleven met blauw en wit

Henk Renting

(1954, Emmen)

Henk groeit op in een boerengezin, en een werkzaam bestaan in deze richting lag voor de hand. Al jong weet hij echter dat hij later iets met tekenen wil. Een bezoek eind jaren zeventig aan een tentoonstelling van Henk Helmantel inspireert hem om kunstschilder te worden en hij wijdt zich voortaan volledig aan zijn passie: het stilleven. Hij wordt opgeleid aan de Drentse Academie voor Amateurschilders en geeft daar ook vrij snel les. In 2000 verhuist Henk naar het monumentendorp Orvelte; zijn werk past wonderwel in de nostalgische sfeer van oude boerderijen, winkeltjes en ambachten. Het schilderen zit Henk in het bloed. Met recht kan hij een autodidact worden genoemd, die met veel geduld en discipline zijn weg heeft gevonden. Zijn vakmanschap oogst dan ook in steeds bredere kring grote waardering.

Zie ook: henkrenting.net



Bak met blauwe druifjes



Groene fles en avocado



Koperen kan met knoflook



Koperen pot met citroen



Ei en ogen



Karton, email en koper

Rob de Reus

(1972, Uitgeest)

Als kunstenaar is Rob autodidact. In zijn jeugd tekende hij veel strips, hierbij geïnspireerd door het werk van de striptekenaars uit die tijd. Hij zocht ze ook op in hun atelier en was stellig van plan om van het striptekenen zijn beroep te maken. Komend uit een generatie waarbij ook graffiti zijn intrede deed, kwam hij er al snel achter dat de schilderkunst die eraan ten grondslag lag, een enorme aantrekkingskracht op hem had. Langzaam maakte hij zich los van de fantasietekeningen- en schilderijen en ontwikkelde hij zich verder in het ambachtelijke klassiek realisme. Dat is uiteindelijk uitgemond in een figuratieve, soms wat symbolische schilderijstijl.

In 2010 was Rob ook te zien in het TV-programma 'Sterren op het doek'.

Zie ook: robdereus.nl

Cornelia Rijkaart van Cappellen

(1973, Amsterdam)

Cornelia is een klassiek realistische fijnschilder met veel aandacht in haar werk voor het licht donker contrast. Hiermee stralen haar schilderijen grote kracht uit. Haar portretten hebben een sterke moderne uitdrukking van schoonheid in combinatie met de ambacht van de klassieke schilderijstijl. Ze woont en werkt in Florence en volgde daar een schildersopleiding in de traditie van de oude meesters. Vanuit de beheersing van deze techniek is zij in staat een geheel eigen stijl te ontwikkelen. Door het kleurgebruik en de toets van haar penseelgebruik zet zij een expressionistische sfeer op het doek. Daarbij schuwt zij de humor niet en laat zien dat zij haar inspiratie haalt uit de dingen van haar dagelijkse leven.

Cornelia maakt naaktstudies, stillevens, portretten in opdracht en natuurlijk speelt het prachtige Italiaanse landschap in haar werken een grote rol. Ook organiseert ze daar schildervakanties.

Zie ook: rijkaartvancappellen.com



Eggs



Vervlogen tijden



Geplukt fruit



Figs



Kleine blauwe druifjes



Eerbetoon



Lobelia in pot

Mieke Schaper

(1947, Spanbroek)

Na haar opleiding MO tekenen/textiel werkte Mieke een aantal jaren als docent en gaf zij ook les aan volwassenen binnen de kunstensector. Na een specialisatie van enkele jaren in het schilderen in olieverf bij een bekend kunstenaar is Mieke vanaf 1995 voltijds actief als kunstschilder. Het sleutelwoord bij haar afgewogen stijl is aandacht voor de compositie, de tonaliteit en de vorm- en kleurcontrasten. Daarbij maakt ze bij voorkeur gebruik van organische vormen in haar vaak geometrische composities. Haar fascinatie voor de mogelijkheid die je als mens hebt om onstoffelijke 'ideeën' met behulp van verf, penseel en een portie vakmanschap om te zetten in 'materie' is een belangrijke drijfveer, evenals het streven naar harmonie. Het stilleven biedt bij uitstek de gelegenheid om in alle rust uit te



Witten



Kievitsbloemen

werken wat zij van waarde vindt.

Mieke neemt regelmatig deel aan exposities in Nederland en haar werk vindt zijn weg naar vele particuliere collecties.

Zie ook: miekeschaper.com



Italian Journey

Brita Seifert

(1963, Leipzig, Duitsland)

Brita volgde haar opleiding aan de Academie voor Grafiek en Illustratie, Leipzig en de Academie voor Beeldende Kunst, Berlijn. Ook rondde ze een studie Multimedia Design af.

Brita wordt in haar werk onder meer geïnspireerd door persoonlijke ervaringen, muziek en reizen. Haar kunst gaat ook over het verlangen iedereen te laten zien dat elk verhaal omgezet kan worden naar iets moois waarvan kan worden genoten. Soms ook naar diepere gedachten, surrealistisch of zelfs macaber. Brita licht toe: "In mijn werk ben ik gefixeerd op wat ik zie, voel en ervaar. De vluchtige momenten van het leven om mij heen die uitgroeien tot een beweging van expressie van symbolische en poëtische concepten. Mijn werk is niet puur emotioneel of puur naturalistisch, maar een balans van beide; gevoel en realiteit. Meer dan het zien van een afbeelding, ik zou graag willen dat je het kunt voelen". Het werk van Brita geniet internationale bekendheid en is vertegenwoordigd in exposities over de gehele wereld. Zie ook: britaseifert.nl



The magician has gone home



A new beginning



Spring Flowers



Hands



Cargèse, Frankrijk



Pleisterwerk, Cargèse, Frankrijk

Ger Supheert

(1937, Amsterdam)

Ger volgde zijn opleiding aan de Amsterdamse Kunstnijverheidsschool en is verder autodidact.

Ger heeft een fascinatie voor alles wat oud en doorleefd is. Dit is terug te voeren naar zijn bewondering voor de schepping, en dan met name naar zijn confrontatie met de berglandschappen, waar hij met verwondering zag hoe de natuur inwerkte op de materie door oxidatie, vertering, verstening, schuring en polijsting. Tijdens zijn lange wandeltocht naar Santiago in 1998, ontdekte hij hoe de natuur en de tijd inwerkten op oude muren, deuren en ramen. Hij leefde zich zo in, dat deze voor hem gingen spreken, hem een verhaal vertelden van lief en leed, dat zich daarachter sinds eeuwen heeft afgespeeld. Ger gebruikt natuurlijke en door de tand des tijds verweerde materialen in zijn werk en voltooit dit met het fijne schilderwerk, dat zijn schilderijen een magische diepte geeft, een uitnodiging aan de toeschouwer om in zijn werk te stappen en hiermee een eigen verhaal te creëren. Zijn werk is terug te vinden in vele particuliere- en bedrijfscollecties.



Noeste deur, Annot, Frankrijk

Jan Teunissen

(1949, Veldhoven)

Jan ontwikkelde zich vrijwel geheel autodidactisch tot klassiek realistisch kunstschilder en kreeg enige tijd les van de Belgische fijnschilder Maarten Boffé. In zijn werk gaat de voorkeur uit naar het klassieke genre maar ook laat hij zich wel eens verleiden tot een iets modernere voorstelling. Jan legt hierbij uit: "Het alsmaar beter leren beheersen van het ambacht, zo zie ik mijn inspanningen namelijk het liefst geduid, en dat toegepast op een grote verscheidenheid aan onderwerpen. Dat is waarop ik mij richt. Onderscheid door kwaliteit en sfeer in mijn werk is wat ik nastreef". Inspiratie hiervoor put hij uit onderwerpen in zijn directe omgeving, met name wanneer de tijd en het weer hun invloed daarop hebben doen gelden. Zijn werken vinden zowel nationaal als internationaal hun weg naar liefhebbers.

Zie ook: janteunissen.com



Gestapelde mandarijnen



Appels, bemoste stenen en kan



Appels en kruik



Pompoenen



Keukengerei



Lantaarn



Weegschaal



Vaison-la-Romaine, Frankrijk

Tim Wilmsen

(1975, Turnhout, België)

“Ik wil tekenaar worden!”, hoort Tim zichzelf als kind nog roepen. Zolang hij zich kan herinneren is hij creatief bezig met tekenen en schilderen. Altijd was er wel potlood en papier bij de hand om iets te krabbelen. Tijdens zijn middelbare schoolopleiding koos hij direct voor een richting van grafische vormgeving en illustratietekeningen waar hij met zijn creativiteit verder aan de slag kon gaan. Grafisch ontwerp, schilderen en tekenen naar waarneming, kleurtheorie en fotografie. Hij ontwikkelde een eigen tekenstijl en leerde met de jaren ‘anders kijken’ naar de gewone en alledaagse dingen. De interesse voor de natuur, dieren, de mens en zijn geschiedenis is er altijd al geweest. De laatste jaren is hij zich gaan verdiepen in de olieverftechniek en kwam terecht in de schilderschool van de befaamde fijnschilder Maarten Boffé. Hier leerde hij de echte ambachtelijke kneepjes van het vak.

Zie ook: timwilmsen.be



Schilderspigmenten



Oud verblik

Erik Zwaga

(1960, Uft)

Erik is als kunstenaar autodidact. Aanvankelijk werkte hij in de stijl van de negentiende eeuwse Romantische school. Geleidelijk werd zijn werk ruwer, om tenslotte in een volledige abstractie te eindigen. Na deze abstracte periode wilde Erik weer gewoon schilderen wat hij waarnam. De stilte en rust van het stilleven ervoer hij, na die wat turbulente periode, als een terugkomen naar de bron. Erik vindt de sfeer waarin hij zijn stillevens schildert belangrijker dan de precieze weergave. Die sfeer bereikt hij door de toepassing van subtiel licht en het gedempte kleurgebruik van grijs- en bruintinten. Hier en daar worden wat kleuraccenten toegevoegd om de levendigheid te verhogen. Dit levert prachtige schilderijen op in een klassieke stijl met soms een hedendaagse knipoog. Op het thema stilleven is Erik nog lang niet uitgekeken. Misschien komt dat mede door de bijzondere manier waarop hij naar zijn levenloze objecten kijkt, zoals Erik toelicht: “Ik zie de voorwerpen die ik schilder, als waren het levende dingen met een ziel”.

Zie ook: erikzwaga.nl



Wijnrank



Stoofpeer

Introductie

Gevestigd in het pittoreske dorpje Westzaan, onder de rook van Amsterdam, is onze galerie al meer dan 45 jaar actief. In onze sfeervolle expositieruimte presenteren wij regelmatig thematentoonstellingen.

Kunsthandel

Wij bieden een veelzijdige en wisselende collectie schilderijen, aquarellen, oude prenten en kaarten aan. U kunt bij ons een keuze maken uit werken van gerenommeerde kunstenaars, maar ons aanbod bevat ook veel kwalitatief goed werk van "kleine meesters".

Onderhoud en restauratie

Elk kunstwerk bestaat uit natuurlijke materialen. Door bijvoorbeeld vuil en vocht, schommelingen in temperatuur en invloed van licht vraagt dit van tijd tot tijd om onderhoud. Of een kunstwerk kan beschadigd raken.

Ook voor een deskundig advies, onderhoud en restauratie van uw kunstwerk kunt u bij ons terecht.



Brita Seifert - Lily

Inlijsting

Het inlijsten van een kunstwerk is niet alleen decoratief, maar beschermt ook uw kunstwerk. Wij bieden een breed assortiment lijstwerken en passe-partouts aan en adviseren u bij uw keuze.

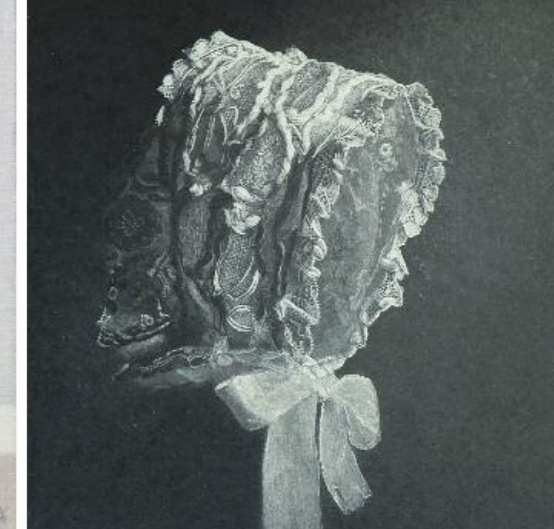
Taxatie en bemiddeling

Om meerdere redenen, zoals voor verzekeringsdoeleinden, schenking of successie en boedelscheidingen, kan het voor u van belang zijn zekerheid te hebben over de waarde van een kunstwerk. Wij voeren taxaties uit en rapporteren u hierover. Verder bemiddelen wij desgewenst namens onze relaties bij de aan- of verkoop van kunstwerken.

Graag begroeten wij u in onze galerie!

Wij zijn geopend dinsdag tot en met vrijdag van 9.00 uur - 17.00 uur en op zaterdag van 9.00 uur - 15.00 uur.

Uiteraard zijn wij ook op afspraak beschikbaar: 075 - 614 30 00





staphorsius
kunstgalerie en lijstenmakerij

J.J. Allanstraat 287b | 1551 RG Westzaan | www.staphorsius.nl

